

# Top hötetel

DIE FACH-ILLUSTRIERTE FÜR DAS HOTEL-MANAGEMENT



## Die Highlights der ITB 2013

Informieren Sie sich in unserer  
ITB-Nachlese über die aktuellen  
Entwicklungen der Branche

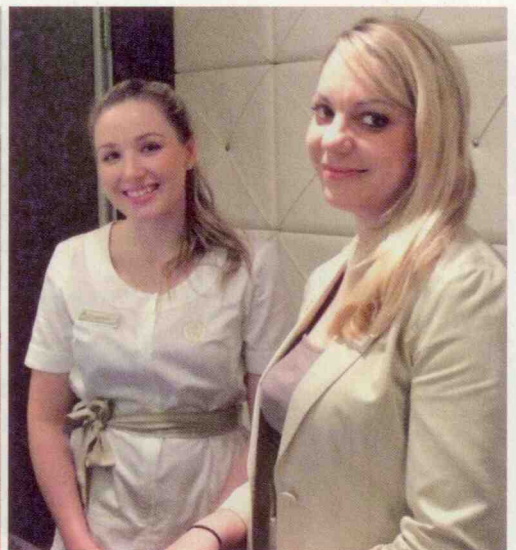
## Hoteltest in Leipzig

Das Steigenberger Grand Hotel  
Handelshof verblüffte den Tester  
beim aktuellen Quality Check



## Outfit mit Pfiff

Top hotel suchte via Internetaufruf nach individueller Berufskleidung passend  
zum Hotelkonzept. Die besten Einsendungen finden Sie in dieser Ausgabe



Die Kleidung der Mitarbeiter im ersten »Guerlain Spa« Deutschlands ist – wie die Einrichtung des gesamten Wellnessbereichs – in hellen und natürlichen Farbtönen gehalten

## Ruhige Farben in der Ruheoase

Entspannung und Erholung auf höchstem Niveau verspricht das Spa des Waldorf Astoria Berlin. Zum harmonischen Gesamtbild trägt auch die Kleidung der Spa-Mitarbeiter bei

ANZEIGE

Hotelwäsche  
**Erwin Müller**

**25**  
Jahre

**JOBELINE**

**Feiern Sie mit uns 25 Jahre Hotelwäsche!**  
Freuen Sie sich auf exklusive Jubiläumsangebote!

Fordern Sie gratis unsere aktuellen Kataloge an:  
Tel.: 0800 / 628 84 50\* - [www.hotelwaesche.de](http://www.hotelwaesche.de) - [www.jobeline.de](http://www.jobeline.de)  
\*(Kostenfrei aus dem deutschen Fest- und Mobilfunknetz)

**Neutrale Farbtöne** und indirekte Beleuchtung schaffen ein beruhigendes Ambiente im 1000 Quadratmeter umfassenden Spa, Kristallleuchten hüllen die intim gestalteten Nischen in weiches Licht. In dieser »Oase der Ruhe« sollten sich auch die Outfits der Spa-Mitarbeiter harmonisch in das Ambiente einfügen. In intensiver Zusammenarbeit mit Spa-Leiterin Karin Pollinger machte sich das Team von All Corporate Products (acp) an die Entwürfe. Die Vorgaben lauteten: klare Schnitte, helle und zarte Farben sowie die Verwendung leichter und atmungsaktiver Stoffe. »Diverse Ideen und Muster wurden in der Folge hin und her geschickt, viele Gespräche geführt und nach ersten Anproben wurden noch mehrere kleine Änderungen gemacht«, erinnert sich acp-Geschäftsführerin Martina Pühl-Bennewitz an die gute Zusammenarbeit.

Entstanden sind daraus drei Model-

le: Die Uniform für die Rezeptionistinnen in der Farbe Sand mit Rundhals-Ausschnitt, einem dünnen Jäckchen und passender Hose mit Bund. Dazu wird ein elfenbeinfarbener Stoffgürtel getragen. »Die Idee mit dem Gürtel entstand zufällig durch Karin Pollinger«, erzählt Martina Pühl-Bennewitz. »Wir waren begeistert und haben das sofort umgesetzt.« Im Therapiebereich kommen kleine Hänger in der Farbe Elfenbein zum Einsatz, die ebenfalls mit einem Rundhals-Ausschnitt gefertigt wurden. Die Hosen sind mit einem Gummizug versehen. Für den einheitlichen Auftritt wird bei diesen Outfits ein sandfarbener Stoffgürtel gebunden. Die Spa-Leiterin trägt einen taillierten Blazer in der Farbe Sand, dessen über-

lange Ärmel leger umgeschlagen werden. Die dazu passende Hose ergänzt das Outfit. Alle Modelle wurden aus mercersierter Baumwolle gefertigt und verfügen so über einen eleganten Schimmer.

**Die Vorgaben: klare Schnitte, helle und zarte Farben sowie die Verwendung leichter und atmungsaktiver Stoffe.**